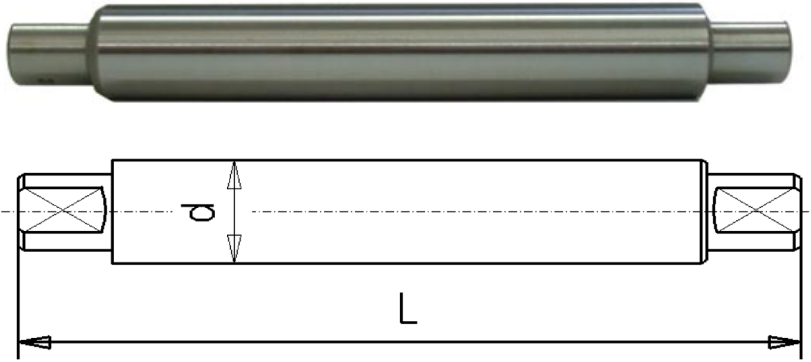


Drehdorne DIN 523 / Turning arbor



Drehdorn DIN 523

Fortsetzung Drehdorne

Artikel-Nummer

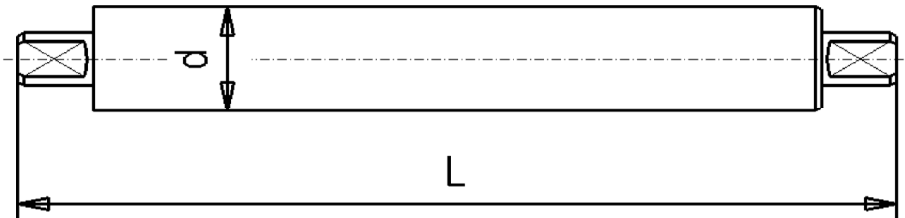
	d	L	€/ St.
G523			
G523	3.0	55	11,80
G523	4.0	65	11,80
G523	5.0	70	12,60
G523	6.0	70	13,20
G523	7.0	85	13,20
G523	8.0	85	14,20
G523	9.0	93	15,00
G523	10.0	93	16,30
G523	11.0	115	17,40
G523	12.0	115	17,40
G523	13.0	115	19,00
G523	14.0	115	19,60
G523	15.0	125	21,00
G523	16.0	125	22,30
G523	17.0	125	23,00
G523	18.0	125	23,50
G523	19.0	165	24,50
G523	20	165	25,40
G523	21	165	25,90
G523	22	165	26,80
G523	23	175	27,40
G523	24	175	29,00
G523	25	175	29,50
G523	26	175	30,10
G523	27	190	31,60
G523	28	190	33,00
G523	29	190	36,00
G523	30	190	36,00
G523	31	220	44,20
G523	32	220	47,70
G523	33	220	49,50
G523	34	220	51,20
G523	35	230	53,80
G523	36	230	56,30

	d	L	€/ St.
G523	37	230	auf Anfrage
G523	38	230	"
G523	39	240	"
G523	40	240	"
G523	41	240	"
G523	42	240	"
G523	43	260	"
G523	44	260	"
G523	45	260	"
G523	46	260	"
G523	47	260	"
G523	48	260	"
G523	49	260	"
G523	50	260	"
G523	51	305	"
G523	52	305	"
G523	53	305	"
G523	54	305	"
G523	55	305	"
G523	56	305	"
G523	57	305	"
G523	58	305	"
G523	59	305	"
G523	60	305	"
G523	61	330	"
G523	62	330	"
G523	63	330	"
G523	64	330	"
G523	65	330	"
G523	66	330	"
G523	67	330	"
G523	68	330	"

drn 69 - 120 auf Anfrage

Drehdorne dienen zur Aufnahme von Werkstücken mit Bohrungen. Standard-Drehdorne können Werkstücke aufnehmen, deren **Bohrungsdurchmesser** innerhalb der Toleranzfelder **J6**, **H6** und **G6** liegen und deren Bohrungslänge nicht größer als 1,5 x Bohrungsdurchmesser ist. Drehdorne für Werkstücke mit anderen Bohrungstoleranzen bitte gesondert anfragen. Bitte stets die **Bohrungstoleranz** des Werkstücks angeben.

Schleifdorne DIN 6374 / Grinding arbor



Schleifdorne DIN 6374

Artikel-Nummer

	d	L	€/ St.
G524			
G524	3.0	71	33,70
G524	4.0	71	34,60
G524	5.0	71	36,90
G524	6.0	71	38,30
G524	7.0	100	41,80
G524	8.0	100	43,40
G524	9.0	100	46,00
G524	10.0	100	46,90
G524	11.0	140	49,50
G524	12.0	140	52,70
G524	13.0	140	54,60
G524	14.0	140	58,30
G524	15.0	140	60,30
G524	16.0	140	63,70
G524	17.0	140	66,60
G524	18.0	140	68,30
G524	19.0	220	73,10
G524	20	220	75,30
G524	21	220	78,90
G524	22	220	81,60
G524	23	220	84,60
G524	24	220	87,30
G524	25	220	90,20
G524	26	220	93,90
G524	27	220	96,60
G524	28	220	99,50
G524	29	220	102,80
G524	30	220	107,10
G524	31	300	138,40
G524	32	300	148,30
G524	33	300	154,00
G524	34	300	159,80
G524	35	300	164,30
G524	36	300	171,90

Fortsetzung Schleifdorne

	d	L	€/ St.
G524	37	300	177,40
G524	38	300	184,10
G524	39	300	191,40
G524	40	300	198,00
G524	41	300	205,50
G524	42	300	205,50
G524	43	300	219,50
G524	44	300	219,50
G524	45	300	230,80
G524	46	300	242,20
G524	47	300	253,40
G524	48	300	253,40
G524	49	300	auf Anfrage
G524	50	300	"
G524	52	380	"
G524	53	380	"
G524	54	380	"
G524	55	380	"
G524	56	380	"
G524	58	380	"
G524	59	380	"
G524	60	380	"
G524	61	380	"
G524	62	380	"
G524	63	380	"
G524	64	380	"

drm 65 - 120 auf Anfrage

Schleifdorne dienen zur Aufnahme von Werkstücken mit Bohrungen. Die aufnehmbare Bohrungslänge des Werkstückes ist abhängig vom Nenndurchmesser **d**:

- d** bis 24 => Bohrungslänge bis **2 x d**
- d** über 24 bis 50 => Bohrungslänge bis **1,5 x d**
- d** über 50 => Bohrungslänge bis **1 x d**

Auf Wunsch kann das Toleranzfeld der aufzunehmenden Bohrung auch auf 2 Dorne verteilt werden.
Bitte stets die **Bohrungstoleranz** des Werkstücks angeben.